

## L'INTERMEDIA CATTIVELLA!

Invio questa *newsletter* agli amici del **Circolo Scacchistico Alvise Zichichi** di Bracciano-Ladispoli  
<http://www.csalvisezichichi.com/> ; a quelli del **Circolo telematico Piazza degli Scacchi**

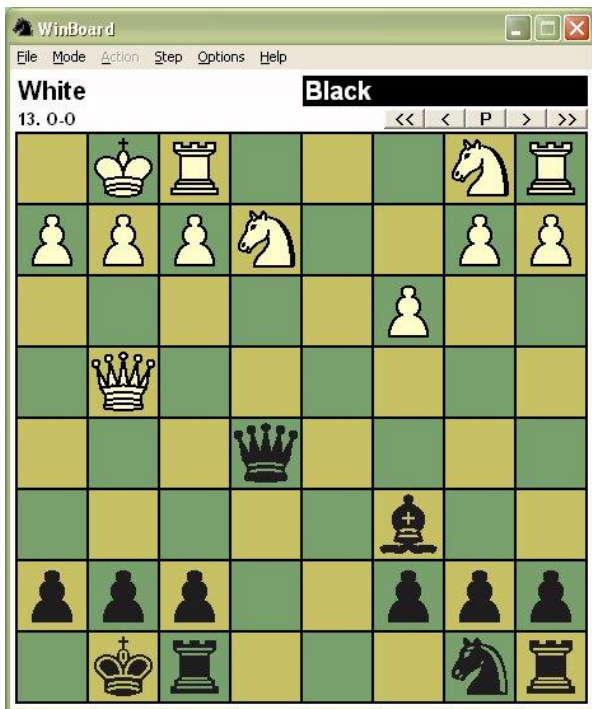
<http://it.dir.groups.yahoo.com/group/PiazzadegliScacchi/?v=1&t=directory&ch=web&pub=groups&sec=dir&slk=8>

e ad altri scacchisti incontrati in torneo, per mostrare ai giocatori del mio livello (1N) posizioni didattiche interessanti, tratte dalla mia esperienza diretta.

Ecco dunque un'altra serie di posizioni, da quelle facilissime alle meno facili. **LE SOLUZIONI, ALLA FINE.**

.....

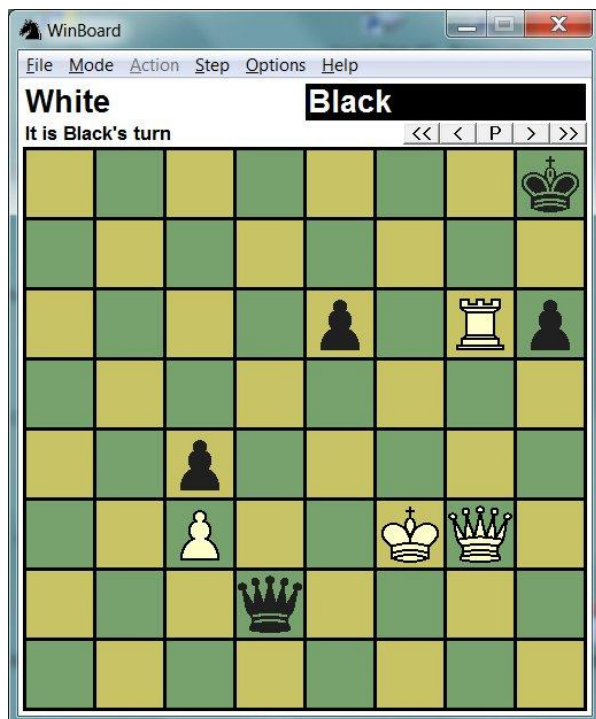
### 1. Ballarin – Custode (*Open A Blera, 2011*)



*posizione dopo 19. Tfe1*

**Tratto al N. giocate!**

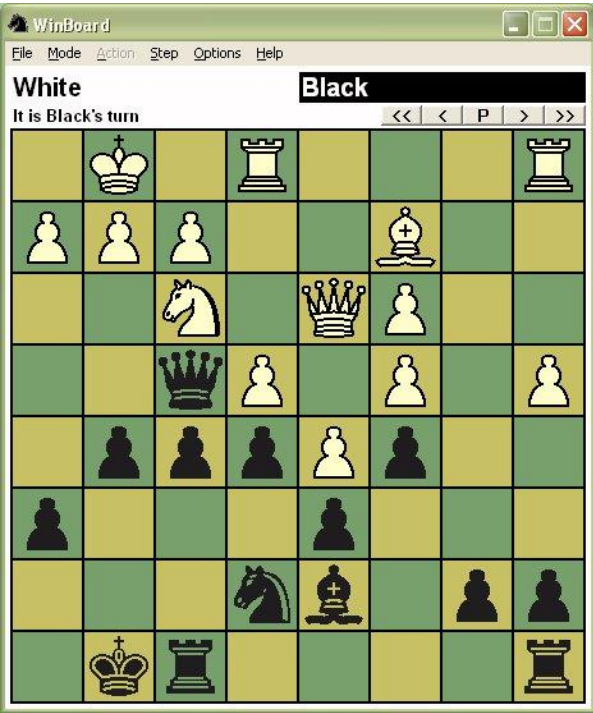
## 2. Custode – Scagliarini (15° I LIKE ELO, Roma 2011)



*posizione dopo 45. Rf3*

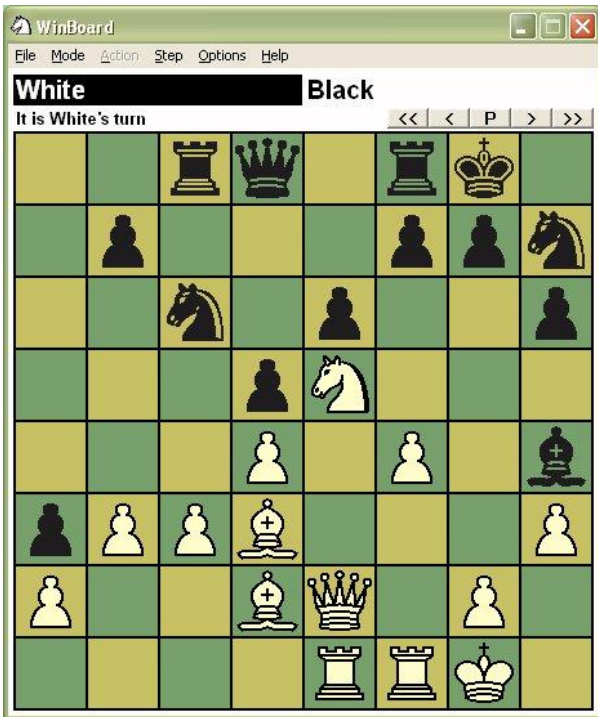
**Tratto al N. Giocate!**

3. Eraclio – Democrito (FICS)



Tratto al N. Giocate!

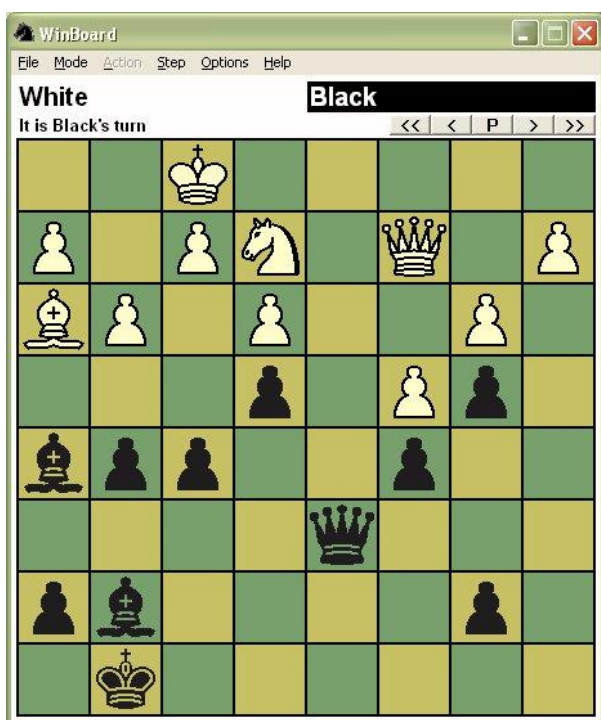
#### 4. Custode – Luzi (Roma, Open I Like Elo 2008)



Posizione dopo 21. ... Ah4

Tratto al B. Giocate!

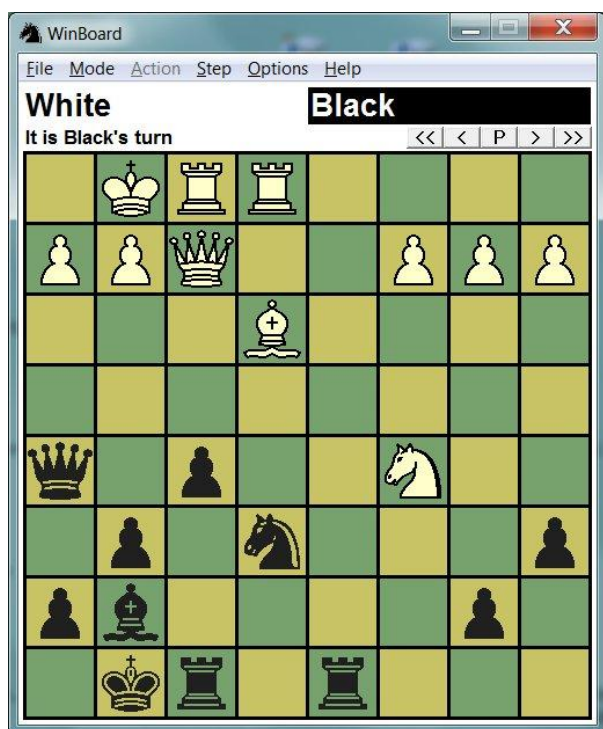
## 5. Di Gioia – Custode (4° Memorial Capablanca, Roma 2008)



*Posizione dopo 27. Ah3*

**Tratto al N. Giocate!**

**6. Disi – Custode** (Roma, Open Barclays 2011)

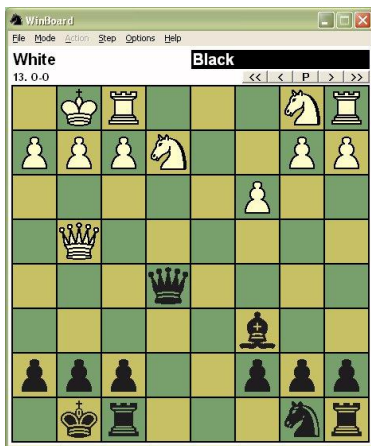


*Posizione dopo 23. Cc5*

**Tratto al N. Giocate!**

## RISPOSTE

### 1. Ballarin – Custode



*posizione dopo 10. 0-0??*

**10. ...**

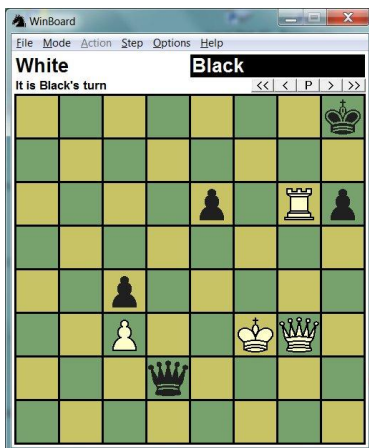
**h5!**

E il B perde forzatamente il Ce2.

Se avete giocato la goffa **10. ... f5?** (come ho fatto io in torneo!) vi tocca uno scappellotto.

**Non è** la stessa cosa! Dopo **11. Dc4+** il B salva il Cavallo per il rotto della cuffia. E la vittoria nera sfuma - almeno per il momento.

## 2. Custode – Scagliarini



*posizione dopo 45. Rg2-f3*

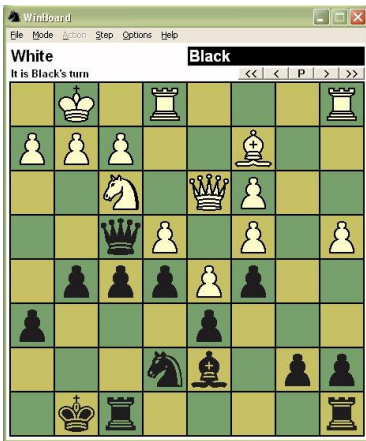
Il N sta disperatamente cercando di dare il perpetuo, e ci sta riuscendo. Adesso deve giocare assolutamente l'unica:

**45. ... Dd3+!** E patta per scacco perpetuo. Il B non può attraversare la colonna "g", se 46. Rg4?? cade la Tg6 con scacco; se 46. Rf2 Dd2+; se 46. Rg2 De2+ 47. Rg1 Dd1+ ecc. e il B deve beccarsi il perpetuo.

Il mio esperto avversario, con la patta a portata di mano, per stanchezza giocò il gravissimo errore **45. ... Dxc3+??** consentendomi di attraversare impunemente con 46. Rg4 e vincere facilmente. Dopo 46. ... Dd4+ (su casa nera!) 47. Rh3 e per il N è finita.



### 3. Eraclio – Democrito

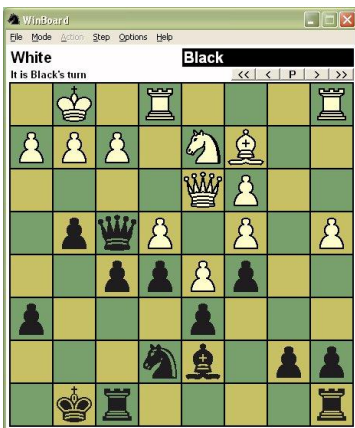


Posizione dopo 20. Tfe1?

Una volta individuato il tema (un po' nascosto) tutto diventa abbastanza facile:

20. ... g4

21. Cd2 (dopo 21. Ch4 il N prosegue nello stesso modo)



21. ... Dxf2+ così, all'improvviso!!!

22. Rxf2 fxe4+ il N riprende la Donna e guadagna un bel pedone gratis, con ottima posizione. Facile, no? ;-)

#### 4. Custode - Luzi



dopo 21. ... Ah4?!

La mossa migliore per il B è:

**22. g3!**

Il N non può prendere il pedone e deve battere in ritirata; e così il B mantiene il suo netto vantaggio di spazio e posizione. Tutto qua, non ci dev'essere una mossa forzante

Se il N osa

**22. ... Axc3??**

**23. Axh7+ Rxh7**

**24. Dd3+** e il B cattura l'Ag3.

Naturalmente spostai la tremebonda torre 22. Td1... finendo addirittura col perdere.

## 5. Di Gioia – Custode



dopo 26. Ah3??

La seconda occasionissima nella stessa partita! (vedi *Carpe Diem 8*)

27. ... **Dd3!** E il N vince al colpo.

Minaccia DB e Cavallo. Il CB è inchiodato. E la DN non si può prendere, perché si libera un pedone infernale!

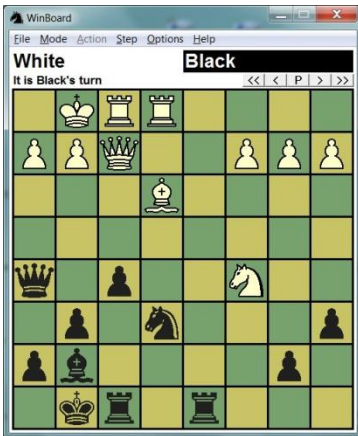
28. **Dxd3** **exd3**

29 **Cc1 (Cg1)** **e2!**

E non ci sono santi, il N promuove.

Ma io *giocai velocemente* (grave errore, di per sé! **Memento per tutti!**) 27. ... Dd4 e mancai la seconda occasione per vincere al colpo nella stessa partita, faticando ancora molte mosse per vincere.

## 6. Disi – Custode



dopo 23. Cc5?... Il quesito è: prendere o non prendere?

23. ...

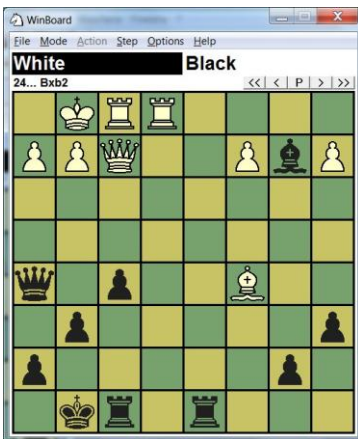
**Cxc5**

Prendere!

24. **Axc5**  
giocato io.

**Axb2!**

Inaspettata, e più forte di 24. ... Tfe8, che ho



... e così il N guadagna un pedone netto! Se infatti:

**A. 25. Axf8**

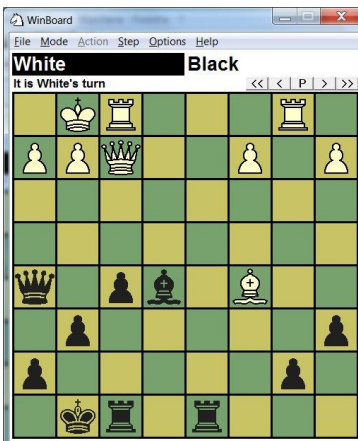
**Ad4**

*infilata vincente per il N! Se invece:*

**B. 25. Tb1**

**Ae5!**

*...l'intermedia cattivella!*



...e il N conserva il piccolo bottino dopo, es. 26. h3 b5. Se poi l'AB prende la Torre, c'è sempre l'infilata ...Ad4.

**// Custode**

